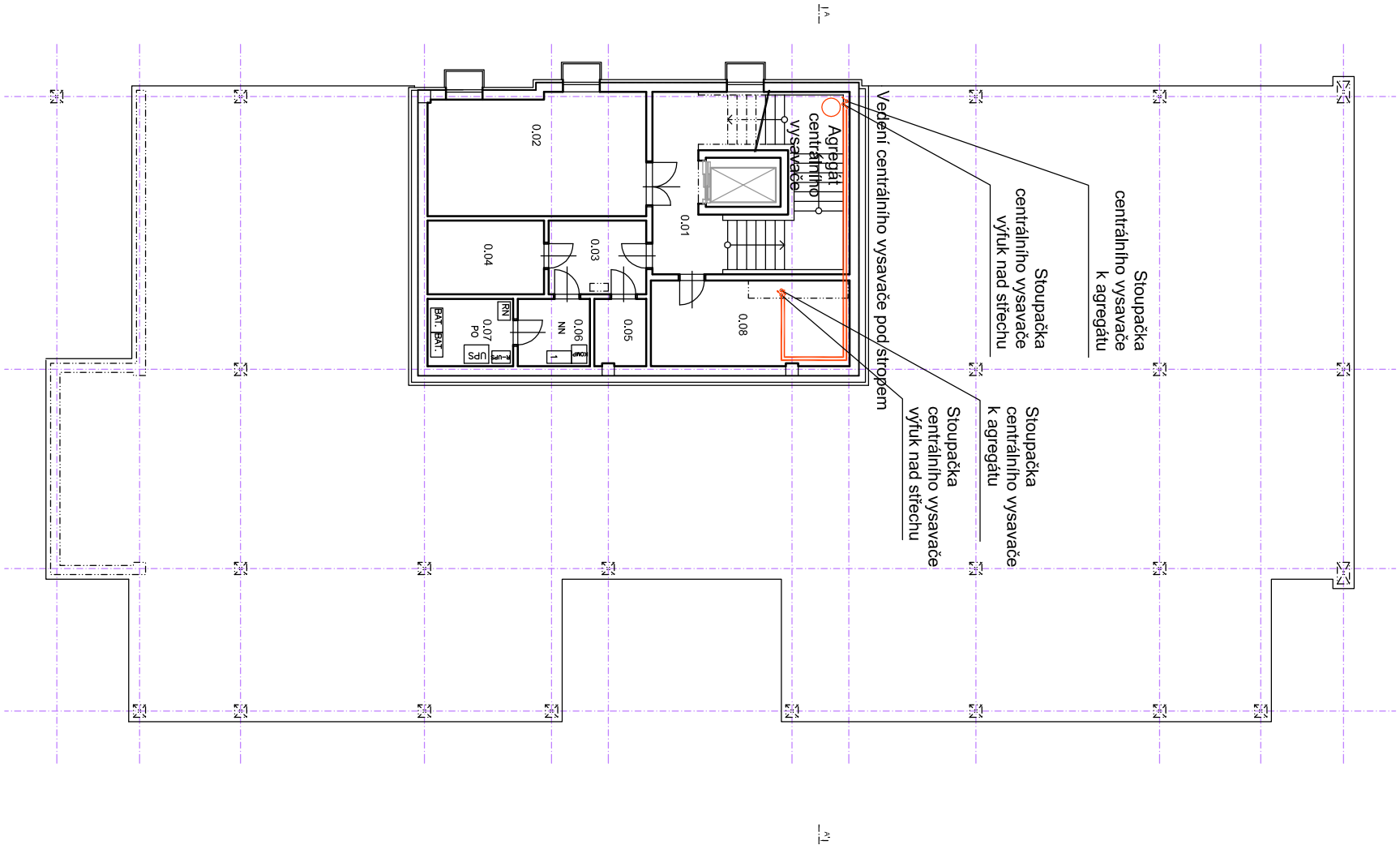
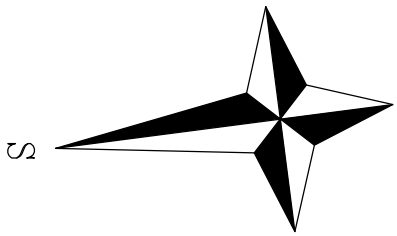


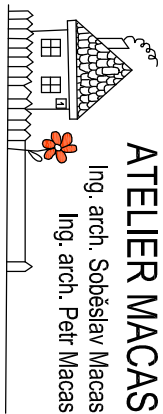
LEGENDA MÍSTNOSTÍ			
N.M.	NAZEV MÍSTNOSTI	PLOCHA	POZN.
0.01	SKUPŠTÍ PRŮSTOR	12,27	
0.02	ŠKOLNÁ DÍ	27,96	
0.03	CHODBA	7,84	
0.04	KLAS	9,13	
0.05	SP	3,68	
0.06	ELEKTROIZOLNÁ	5,17	
0.07	ELEKTROIZOLNÁ	6,16	
0.08	SKLAD	8,12	
CELKOVÁ PLOCHA		90,13	



Číslo změny:	Obsah změny:	Datum změny:
01	-	-
02	-	-
03	-	-



±0.000 = 222.100 m n.m. (Bpv)



Ing. arch. Soběslav Macas

Ing. arch. Petr Macas

Br. Veverkových 2717, Internet: www.ateliernacas.cz  
530 02 Pardubice, Czech republic www.macas.cz  
Tel.: +420 466616329 E-mail: info@ateliernacas.cz  
Fax: +420 466616328 ateliernacas@macas.cz

Investor: Česká republika - Úřad práce České republiky Karlovo náměstí 1359/1, 128 00 Praha 28 Akce: ÚP ČR - Pardubice - výstavba budovy a školního střediska p. č. st. 9389, 2575/2, 2426/36, 2426/7, k.ú. Pardubice	Zodpovědný projektant: Ing. Michal Procházka Projekt DSP Ing. arch. Soběslav Macas Atelier Macas
Generální projektant: PRODIN a.s. Jiráskova 169, 530 02 Pardubice - Zelené předměstí Projektant DSP	Projektant: Ing. arch. Soběslav Macas Atelier Macas
Ing. arch. Soběslav Macas - Atelier Macas	Vypracoval: David Hlaváček



Vypracoval: Arch. Macas	Zodp. projektant: Ing. Michal Procházka	Kontroloval: Ing. arch. S. Macas
Kraj: Pardubický	Tratový úsek/Obec: Pardubice	
Investor: Česká Republika – Úřad práce ČR, Karlovo náměstí 1359/1, 128 00 Praha		
Akce: ÚP ČR – PARDUBICE – VÝSTAVBA BUDOVY A ŠKOLÍČHO STŘEDISKA SO 02 – ŠKOLÍČI STŘEDISKO	Formát: 2*A4 Datum: 06/2014 Účel: DSP Č. zakázky Změna Měřítko: 1:200	Č. kopie
Obsah výkresu: CENTRÁLNÍ VÝSAVAČ – PŮDORYS 1.PP	Část dokumentace: D.1.02.1	Č. výkresu: 13